

الفحص الدوري لسرطان الثدي

ماهو الفحص الدوري لسرطان الثدي

يعد فحص سرطان الثدي من الفحوصات الدورية الهامة وذلك للبحث عن اي علامات أولية تتبئنا بحدوث السرطان قبل ظهور علامات.

فوائد فحص سرطان الثدي

- يمكن أن يساعد الفحص الأطباء في العثور على عدة أنواع من السرطان وعلاجها مبكرًا ، قبل أن تتسبب في ظهور الأعراض.
- الاكتشاف المبكر مهم لأنه عند اكتشاف أنسجة غير طبيعية أو سرطان في وقت مبكر ، قد يكون من الأسهل علاجها
- بحلول الوقت الذي تظهر فيه الأعراض ، قد يكون السرطان قد بدأ في الانتشار ويصعب علاجه

حدود فحص سرطان الثدي

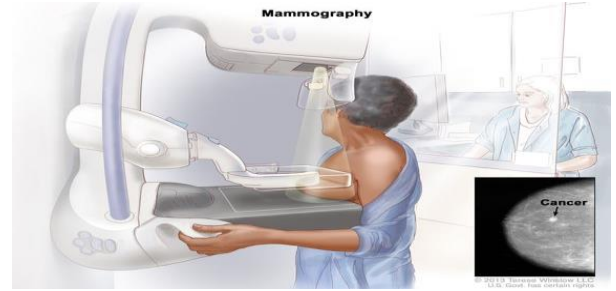
- لا يوجد اختبار فحص دقيق بنسبة 100% ، لكن الأدلة العلمية تخبرنا أن إجراء تصوير الثدي بالأشعة السينية بانتظام يقلل من خطر الوفاة بسبب سرطان الثدي.

وتيرة عمل الفحص

- السيدات ذات خطر متوسط:
 - 20 - 39 سنة
 - فحص سريري للثدي كل ثلاث سنوات
 - ≥ 40 سنة
 - توعية الثدي
 - فحص الثدي السريري سنوي -
 - التصوير الشعاعي للثدي كل سنتين
- السيدات ذات معدل الخطر العالي
 - فحص سريري للثدي كل 6-12 شهرًا
 - الفحص السنوي لتصوير الثدي بالأشعة
 - الفحص السنوي بالرنين المغناطيسي – في حالة توجب ذلك
 - الإحالة إلى مستشار وراثي -في حالة وجود تاريخ لعائلي / وراثي قوي

ماهو تصوير الثدي الشعاعي (الماموجرام)؟

التصوير الشعاعي للثدي هو عملية استخدام الأشعة السينية منخفضة الطاقة لفحص الثدي البشري من أجل التشخيص والفحص. الهدف من التصوير الشعاعي للثدي هو الكشف المبكر عن سرطان الثدي ، عادةً من خلال الكشف عن الكتل المميزة أو التكتلات الدقيقة.



موانع عمل أشعة الماموجرام

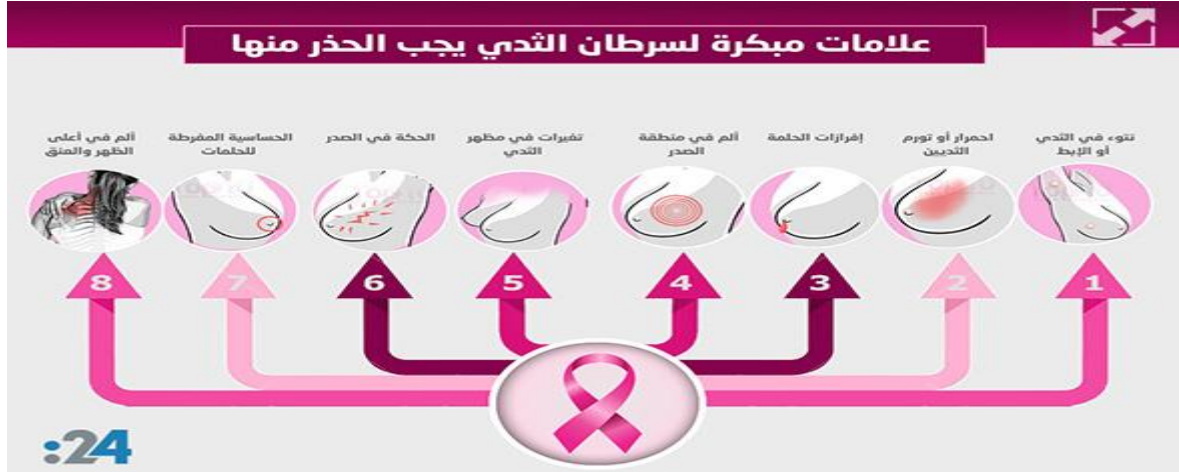
- نوع فحص سرطان الثدي للمرضى الذين سيتم فحصهم ، ويتم تعريفه ليشمل جميع الإناث من سن 20 عامًا وما فوق ، باستثناء الحالات التي تنطبق فيها معايير الاستبعاد الخاصة بتصوير الثدي بالأشعة السينية ؛
- تُستبعد الإناث من فحص الماموجرام إذا كانت:
 - خضعت لتصوير الثدي الشعاعي الثنائي خلال 12-24 شهرًا الماضية ؛
 - خضعت لعملية استئصال ثدي ثنائية.
 - حامل.
 - مرضعة
- يجب عدم إجراء الفحص أثناء الحمل أو الإرضاع. يمكن استئناف الفحص بعد حوالي 6 أسابيع من توقف الرضاعة الطبيعية ؛
- يتم إجراء فحوصات تصوير الثدي بالأشعة السينية للنساء الأصحاء اللاتي لا تظهر عليهن أعراض سرطان الثدي ؛ فوائد فحص سرطان عنق الرحم:
- يتم إجراء التصوير الشعاعي للثدي لتقييم شكوى الثدي أو الشذوذ الذي تم اكتشافه من خلال فحص الثدي السريري أو الفحص الروتيني لتصوير الثدي بالأشعة السينية ؛

نتائج الفحص والإحالات

- سيتم إخطارك بنتيجة اختبار الفحص الخاص بك في غضون 5-15 يوم عمل (3 أسابيع) من تاريخ اختبار الفحص ؛
- إذا كان تصوير الثدي بالأشعة عادي / حميد ، عليكى بإتباع الفحص الروتيني.
- إذا كنت بحاجة إلى مزيد من التقييم لفحص الماموجرام غير الطبيعي أو فحص الثدي السريري ، فسيتم إجراء الإحالة لمزيد من التقييم والتشخيص ؛

الفحص الذاتي للثدي

أفضل وقت لإجراء الفحص الذاتي للثدي هو حوالي 3 إلى 5 أيام بعد بدء الدورة الشهرية. افعل ذلك في نفس الوقت كل شهر.



كيفية عمل الفحص الذاتي للثدي

الفحص الذاتي للثدي

@N_scientific
نور العلمية N_scientific
n-scientific.org

الفحص بالتأمل

الفحص بالتحسس

قضي
أمام مرآة كبيرة وانزعي ملابسك حتى الخصر .

أرفعي
ذراعيك للأعلى (مضمومتان فوق رأسك) ولاحظي أي تغيير في ثديك من حيث : حجمهما ، ارتفاعهما للأعلى بنفس النسبة

ضعي
يديك على خصرك ونحن خلال النظر راقبي شكل ثديك واستدارتها أو تغير فـ. الحلمة

استلق
على ظهرك

تأكدي من عدم وجود إفرازات أو أي سائل غريب من الحلمة

إفحصي ثديك بضغط خفيف بشكل دائري

أعيدي الفحص خلال الإستحمام حيث يساعدك على التحسس أكثر

في حالة وجود أي علامات غير طبيعية عليكى بمتابعة الطبيب الخاص بكى فورا وإعلامه